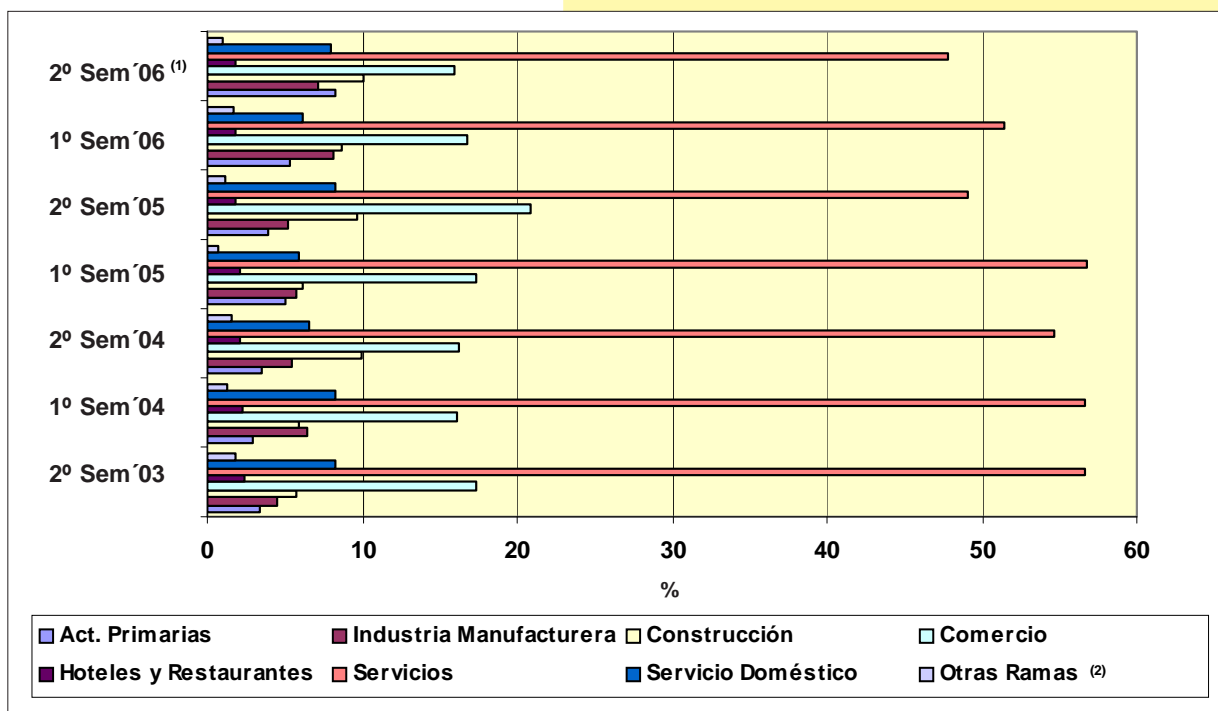


Gráfico 3.4.3. Distribución de los ocupados por semestre según rama de actividad
Aglomerado Neuquén-Plottier
Segundo semestre de 2003/Segundo semestre de 2006



⁽¹⁾ Debido a causas de orden administrativo, no se relevó el 27% de la muestra y no se completaron distintas etapas del relevamiento.

⁽²⁾ "Otras Ramas" incluye Electricidad, gas y agua y Organizaciones y órganos extraterritoriales.

Nota: La rama de la actividad económica fue codificada de acuerdo al Clasificador de Actividades Económicas para Encuestas Sociodemográficas (CAES). Este clasificador es coincidente a primer y segundo dígito con la CIIU Rev.3. En algunas columnas la suma de los parciales no totalizan exactamente 100,0 por la aproximación decimal.

Fuente: Elaborado por la Dirección Provincial de Estadística y Censos de la Provincia del Neuquén, en base a datos de la Encuesta Permanente de Hogares. INDEC.